

Entre productivité et socialisation : un pivot vers une communauté durable

Répondre aux nouvelles habitudes de travail post-pandémiques par la création d'un tiers-lieu agissant comme pôle de rencontres et de collaboration

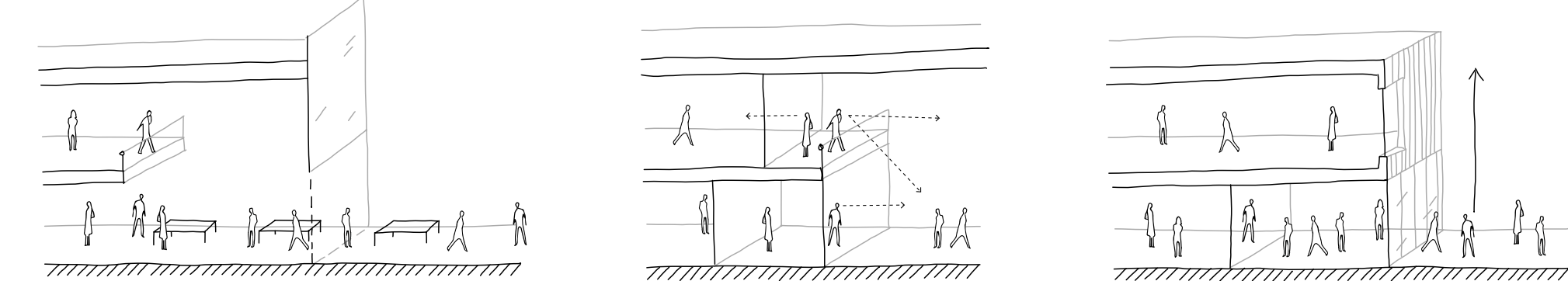
Alice Corrivault-Gascon
PFE supervisé par Andréa Isabelle



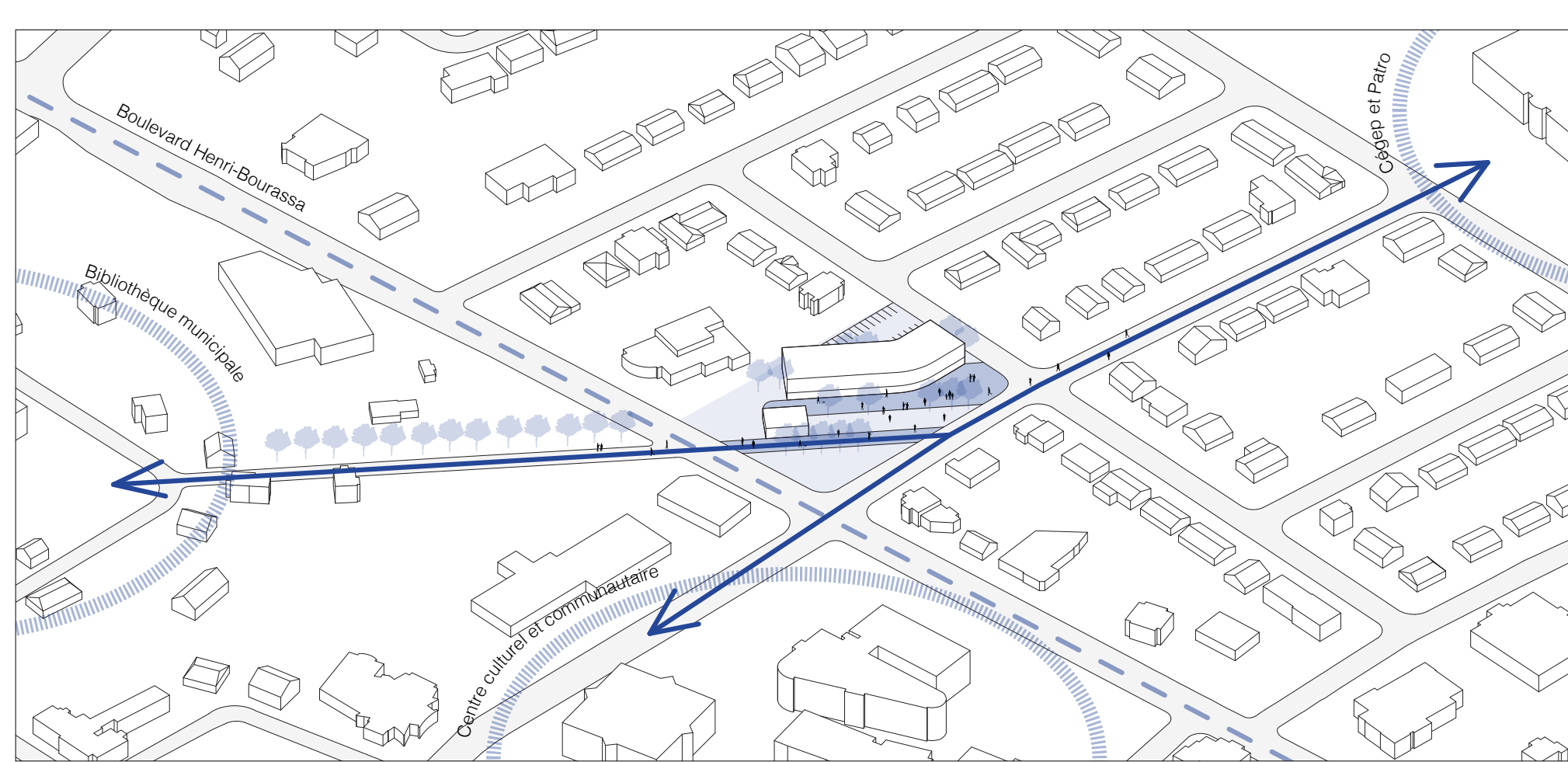
Le projet répond aux nouvelles habitudes de travail post-pandémiques en offrant une alternative au travail à la maison et aux déplacements quotidiens vers le centre-ville et les banlieues de Québec. Comportant à la fois des espaces de productivité et des fonctions communautaires, il contribue à l'adoption d'habitudes plus durables et à une communauté plus soudée de par son esprit de socialisation et de collaboration.

Son implantation au cœur des pôles communautaires de Charlesbourg en fait un point de convergence quotidien pour tous et toutes. En reprenant les tracés radiaux de l'arrondissement historique du Trait-Carré, un élément emblématique du secteur, le projet revitalise le bout d'un îlot délaissé et le redonne à la communauté en lui offrant un parvis communautaire stimulant et attractif. Le projet peut constituer une destination en soi, un point de rassemblement, mais également un moment de transition entre deux destinations. D'ailleurs, une piste cyclable le rattache au cœur historique ainsi qu'au réseau cyclable existant.

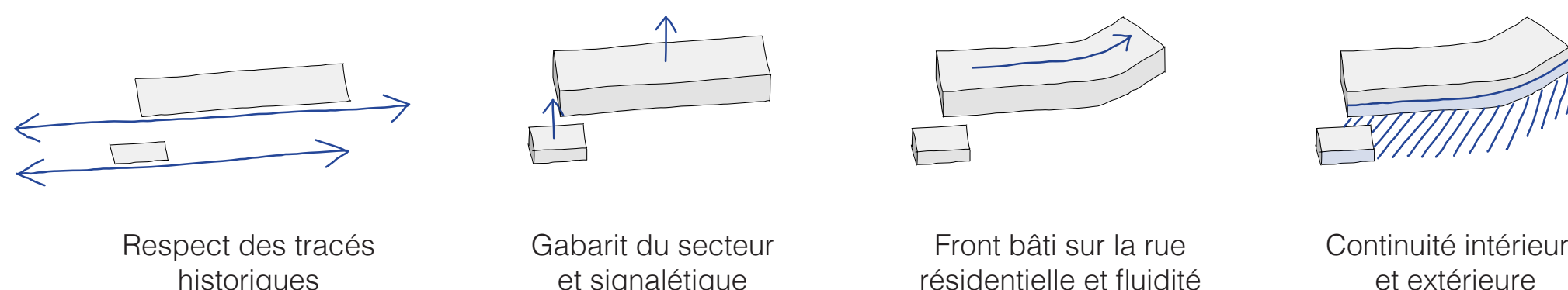
En exploitant les notions de filtres et de seuils, mais également l'absence de ceux-ci à certains endroits, le projet offre une gradation d'espaces en partant des plus sociopètes au plus sociofuges dans l'optique de répondre aux besoins de chacun. Alors que le rez-de-chaussée est traité avec transparence et perméabilité, l'étage est quant à lui recouvert d'un voile en bois agissant comme filtre entre l'intérieur et l'extérieur.



1 Hall rassembleur et flexible
2 Liens directs et/ou visuels entre les espaces
3 Gradation sensible (sociabilité/intimité)



Contexte et pôles communautaires



Respect des tracés historiques
Gabarit du secteur et signalétique
Front bâti sur la rue résidentielle et fluidité
Continuité intérieure et extérieure



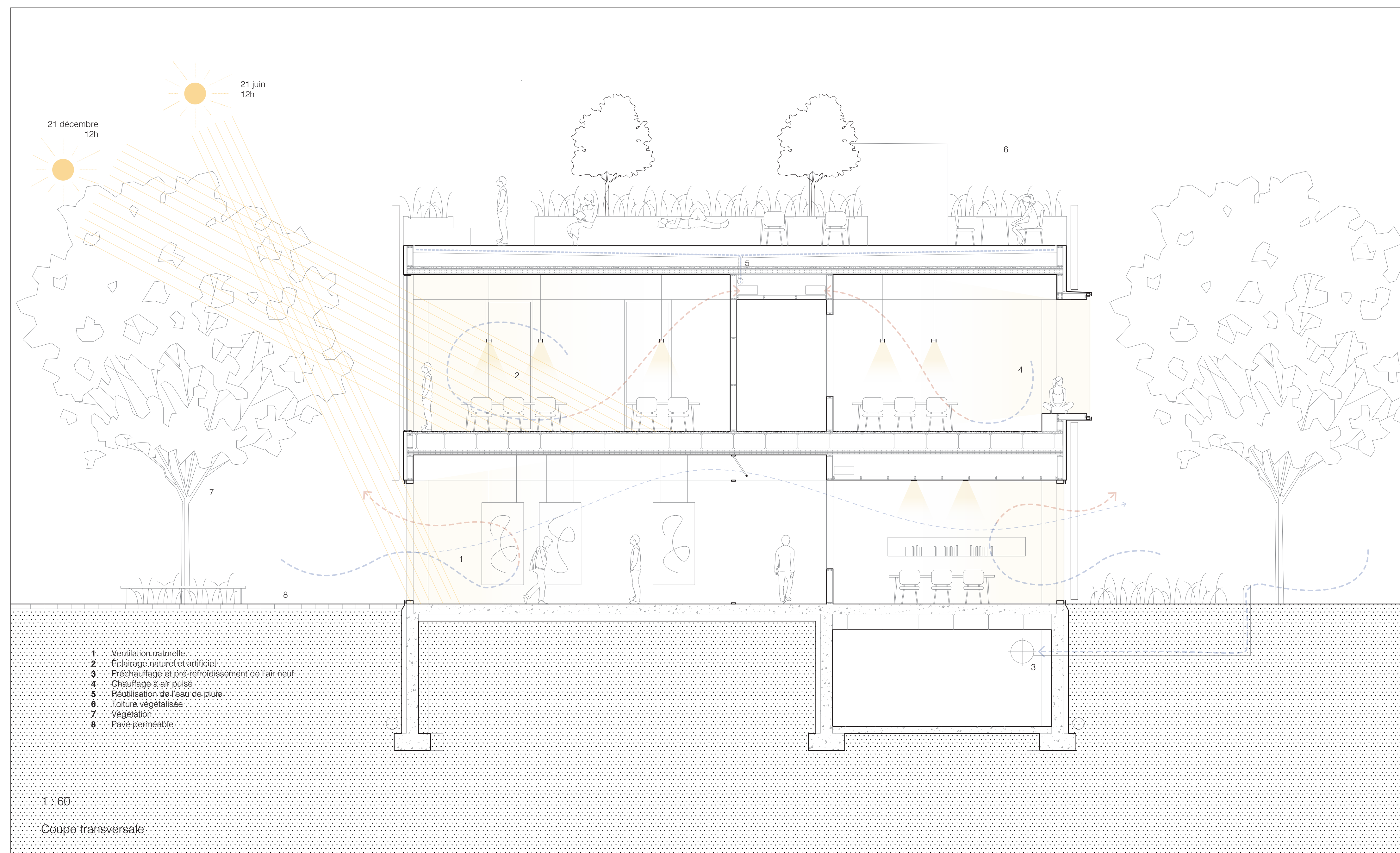
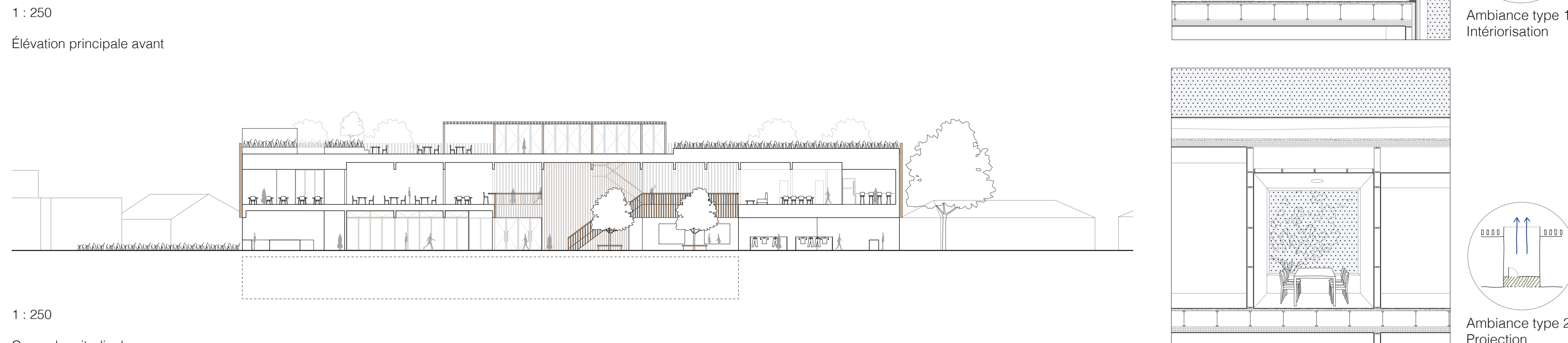
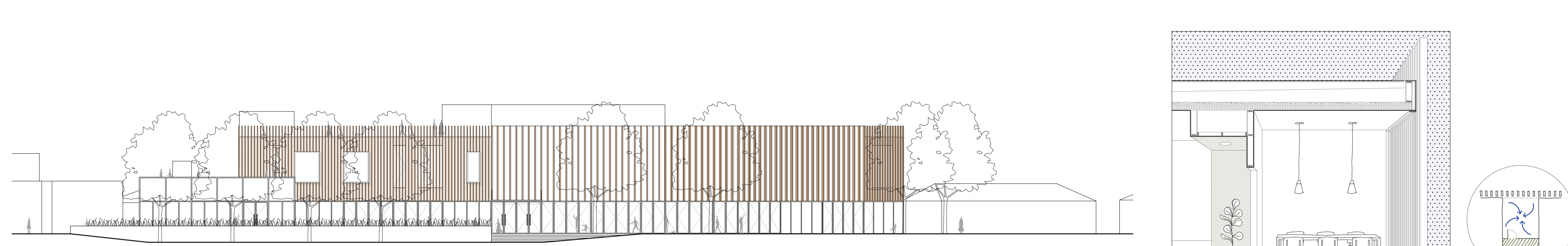
Hall central



Espace de travail sociopète - nord



Espace de travail sociopète - sud



1 : 60
Coupe transversale