

# Entre ici et ailleurs

Un chez-soi culturellement adéquat pour les travailleurs étrangers à l'Île d'Orléans

Roxane Gagnon  
E(p) supervisé par Charles Collin

LE PREMIER ADAPTER UNE APPROCHE INTERCULTURELLE ET PRENDRE UNE ARCHITECTURE QUI S'INTÈGRE AU CONTEXTE LOCAL, TOUT EN FAISANT PLACE DE SENSIBILITÉ FACE À LA CULTURE DE L'AVOINE, L'ÎLE D'ORLÉANS, ET SES TRAVAILLEURS AGRICOLES ÉTRANGERS. CONSOLIDER LE MILIEU D'ÉCHANGE POUR DÉVELOPPER LA GÉNÉRATION D'UNES ARCHITECTURES RÉGIONALISTES À DESTINATION D'UNES CUBITURES ÉTRANGÈRES. SITUÉS AU CŒUR DE SAINT-LAURENT, LE PROJET COMPREND UN VIEUX "HABITAGE" INCLINÉ EN HAUTES D'ORLÉANS, ET UN VIEUX "RECEVOIR" DU CÔTÉ DU VIEUX AVOINER DE LAUS CULTURE COMMUNAUTAIRE. LA LAISSEUSE À LA DÉCOUVERTE DE L'AVOINE, AINSI LA NOUVEAUX DÉVELOPPEMENT DE PAYSAGE COMMUNAL ET DE CONSTRUCTION DU CHEZ-TOI À TRAVERS SON IMPLANTATION, SES FORMES ET SES MATÉRIEAUX LOCAUX, LE PREMIER ESPÈCE LE CONTEXTE IMMÉDIAT DE L'ÎLE D'ORLÉANS ET SES TRADITIONS. IL EST TOUT AUSSI EN ADAPTATION AVEC LA MANIÈRE DES USAGES D'HABITAGE DOMESTIQUE, SES AMPLIFICATIONS ET SON ÉCHANGE SONT APPELÉS À L'AVOINE, CROISÉ DE LA CULTURE LATINO-AMÉRICAINE, NON D'ORLÉANS, AUX TRAVAILLEURS AU CHEZ-TOI À L'ÉTRANGER.

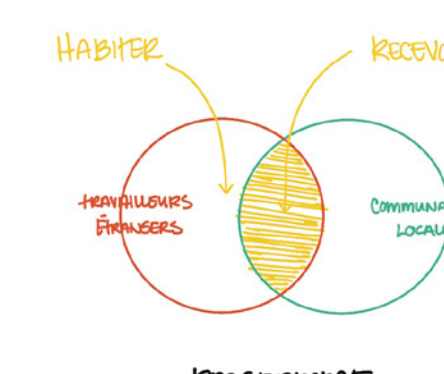


^ PAYSAGE COMMUNAL MÉTIS

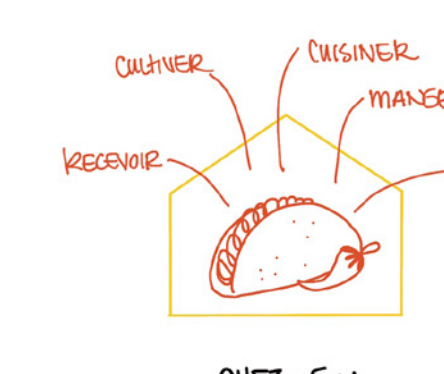


PLAN DE SITUATION

1:3000 0 30 40m



PROGNOSTIC



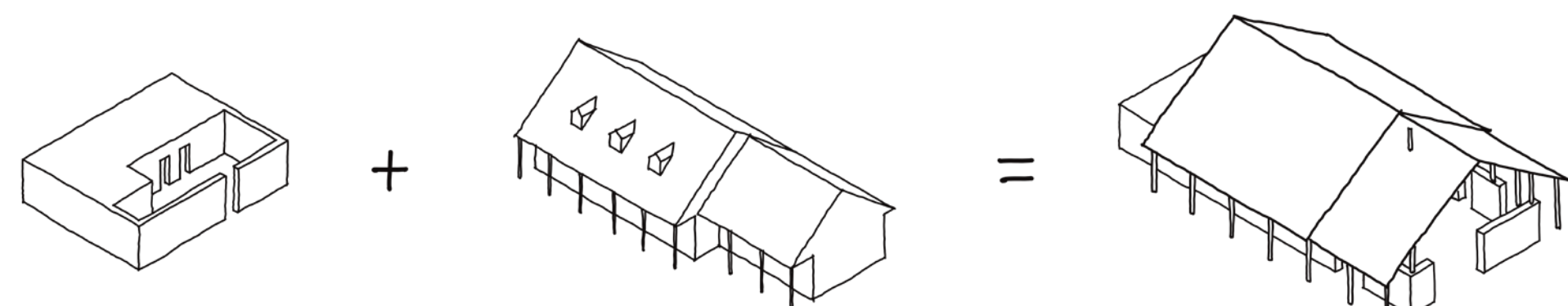
CHEZ-TOI



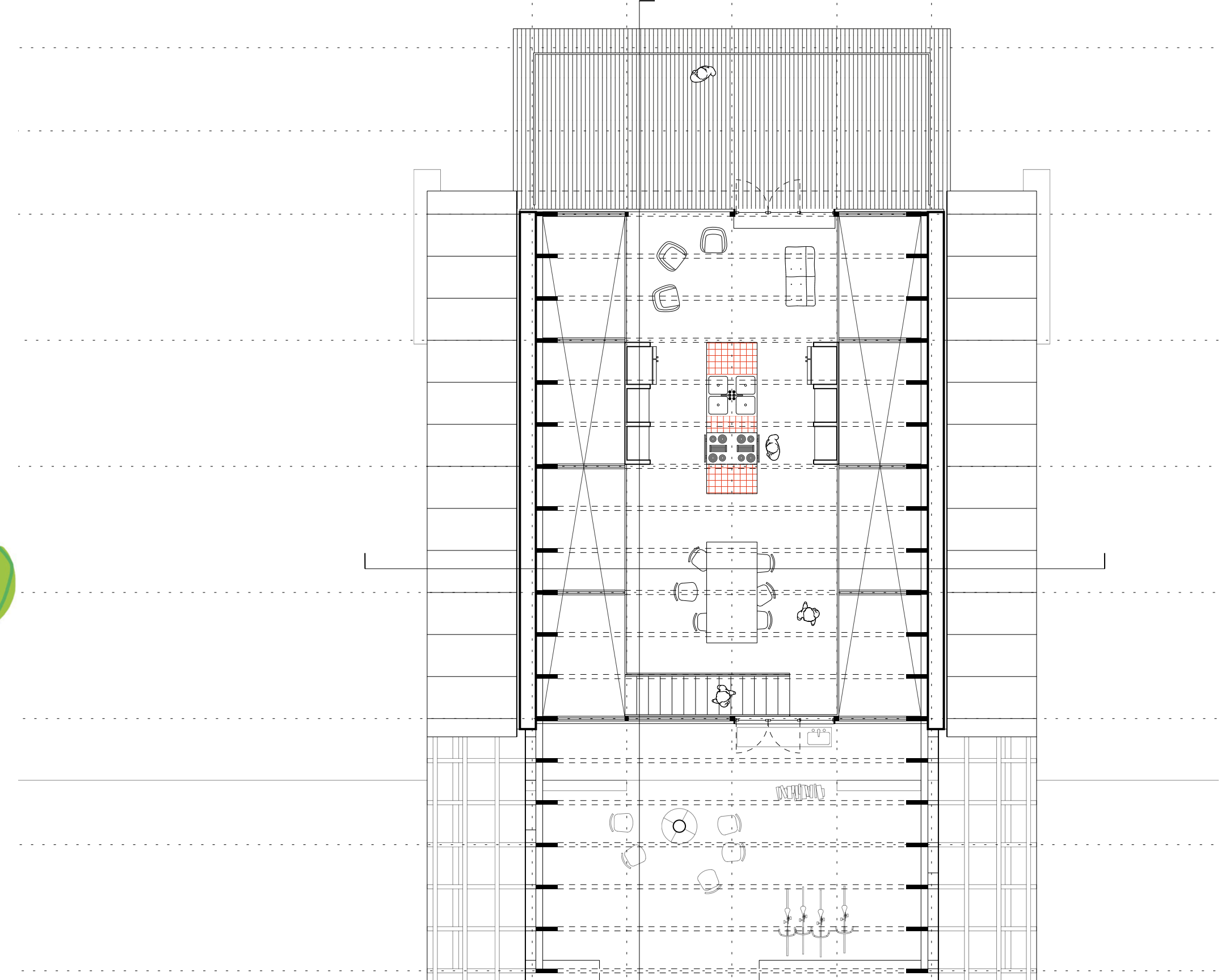
INSTRUMENTAL

Le programme vise à offrir un cadre de vie adapté aux travailleurs étrangers, tout en favorisant la rencontre entre les cultures locales et étrangères. Le projet comprend un vieux "habitat" incliné en hautes d'Orléans, et un vieux "recevoir" du côté du vieux avoiner de laus culture communautaire. La laissee à la découverte de l'avoine, ainsi la nouveauté développement de paysage communal et de construction du chez-toi à travers son implantation, ses formes et ses matériaux locaux, le premier espèce le contexte immédiat de l'île d'Orléans et ses traditions. Il est tout aussi en adaptation avec la manière des usages d'habitat domestique, ses amplifications et son échange sont appelés à l'avoine, croisé de la culture latino-américaine, non d'Orléans, aux travailleurs au chez-toi à l'étranger.

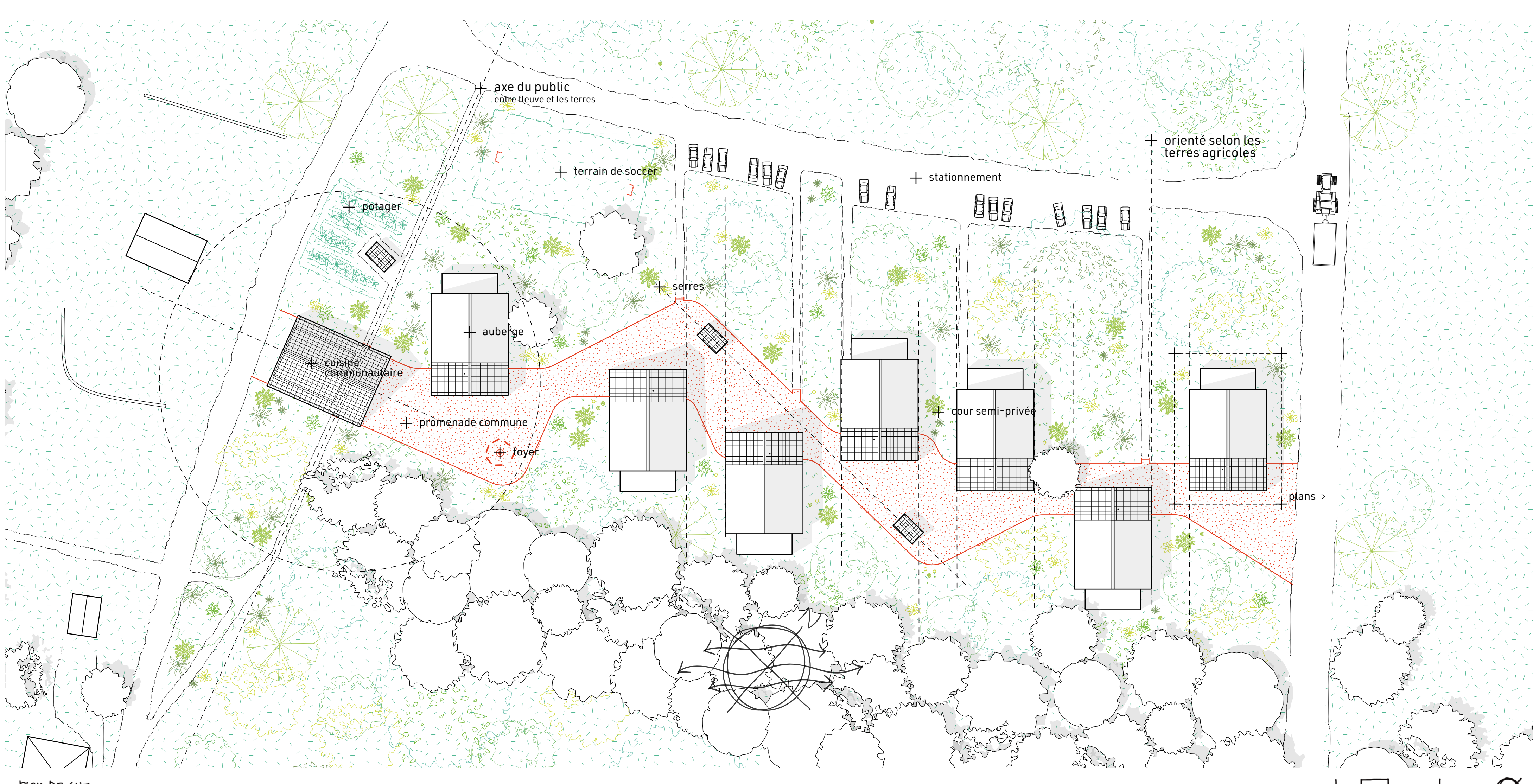
- CULTURE COMMUNAUTAIRE
- HABITAGE
- HAUTES D'ORLÉANS
- AVOINER
- PAYSAGE COMMUNAL
- CHEZ-TOI
- TERRAIN DE SOCIÉTÉ
- PROMÈNE
- COMMUNAUTAIRE
- VIEUX HABITAGE



Le projet vise à offrir un cadre de vie adapté aux travailleurs étrangers, tout en favorisant la rencontre entre les cultures locales et étrangères. Le projet comprend un vieux "habitat" incliné en hautes d'Orléans, et un vieux "recevoir" du côté du vieux avoiner de laus culture communautaire. La laissee à la découverte de l'avoine, ainsi la nouveauté développement de paysage communal et de construction du chez-toi à travers son implantation, ses formes et ses matériaux locaux, le premier espèce le contexte immédiat de l'île d'Orléans et ses traditions. Il est tout aussi en adaptation avec la manière des usages d'habitat domestique, ses amplifications et son échange sont appelés à l'avoine, croisé de la culture latino-américaine, non d'Orléans, aux travailleurs au chez-toi à l'étranger.

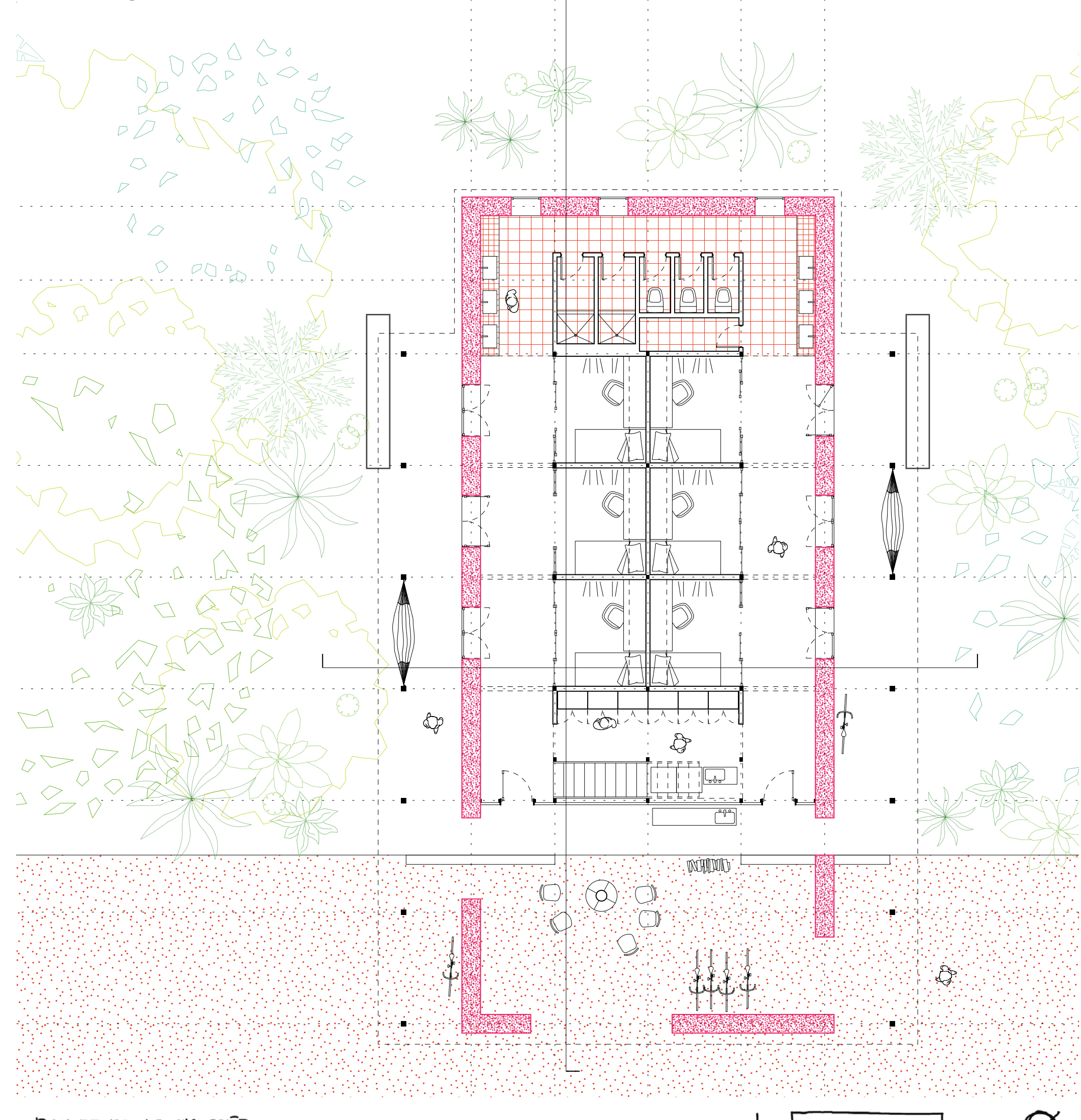


PLAN D'ÉLÈVE



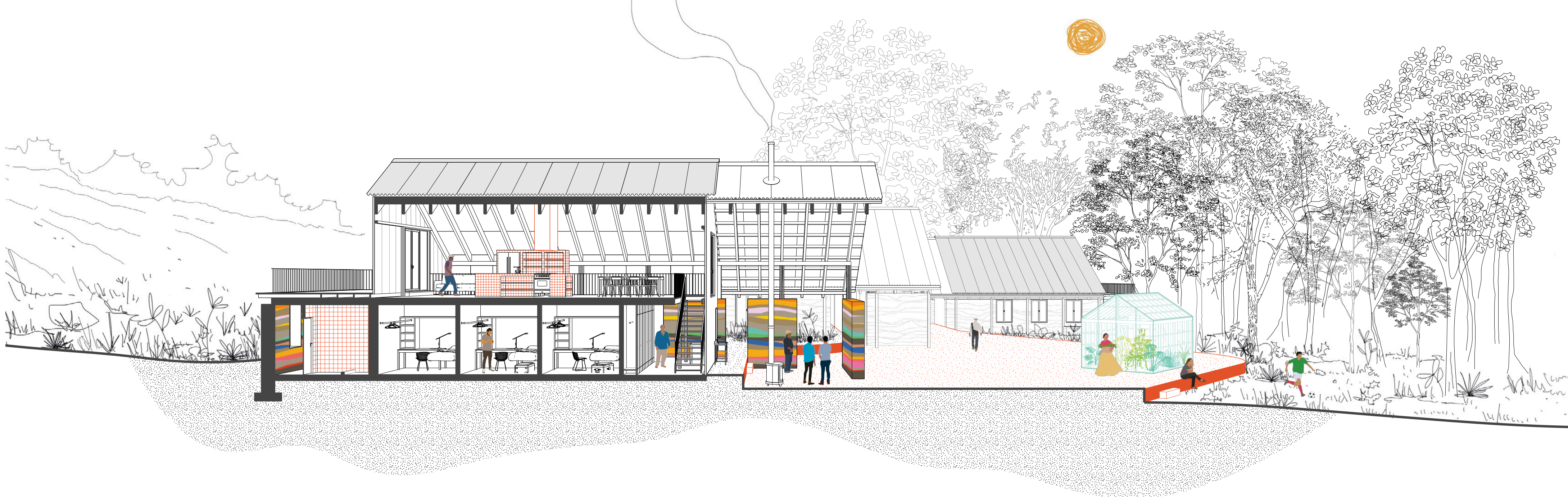
PLAN DE SITE

1:300 0 5 10 20m

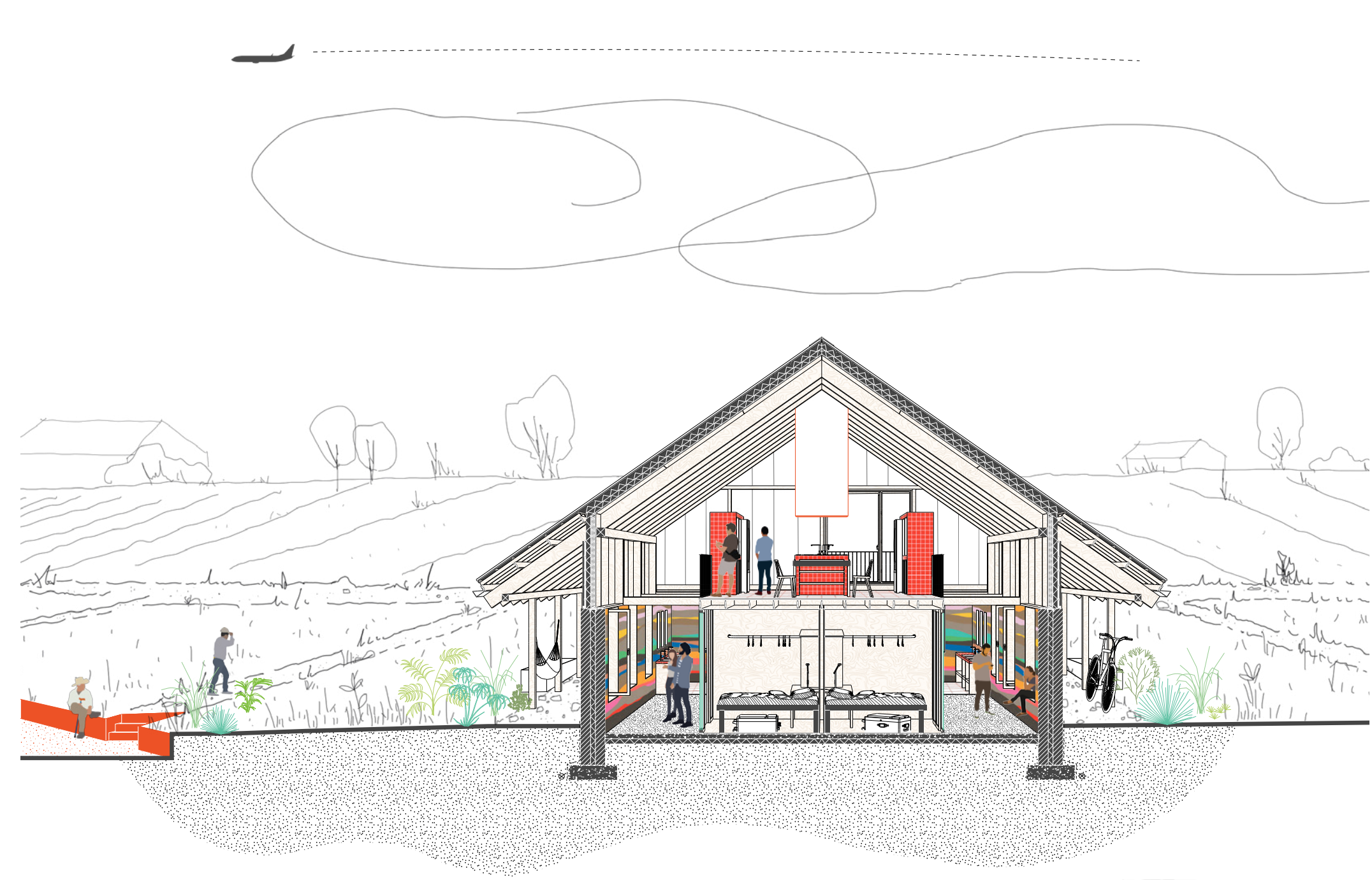


PLAN DE BAZ-DE-CAMÉRIÈRE

1:100 0 1 5m



COUPE LONGITUDINALE



COUPE TRANSVERSALE

1:100 0 1 5m

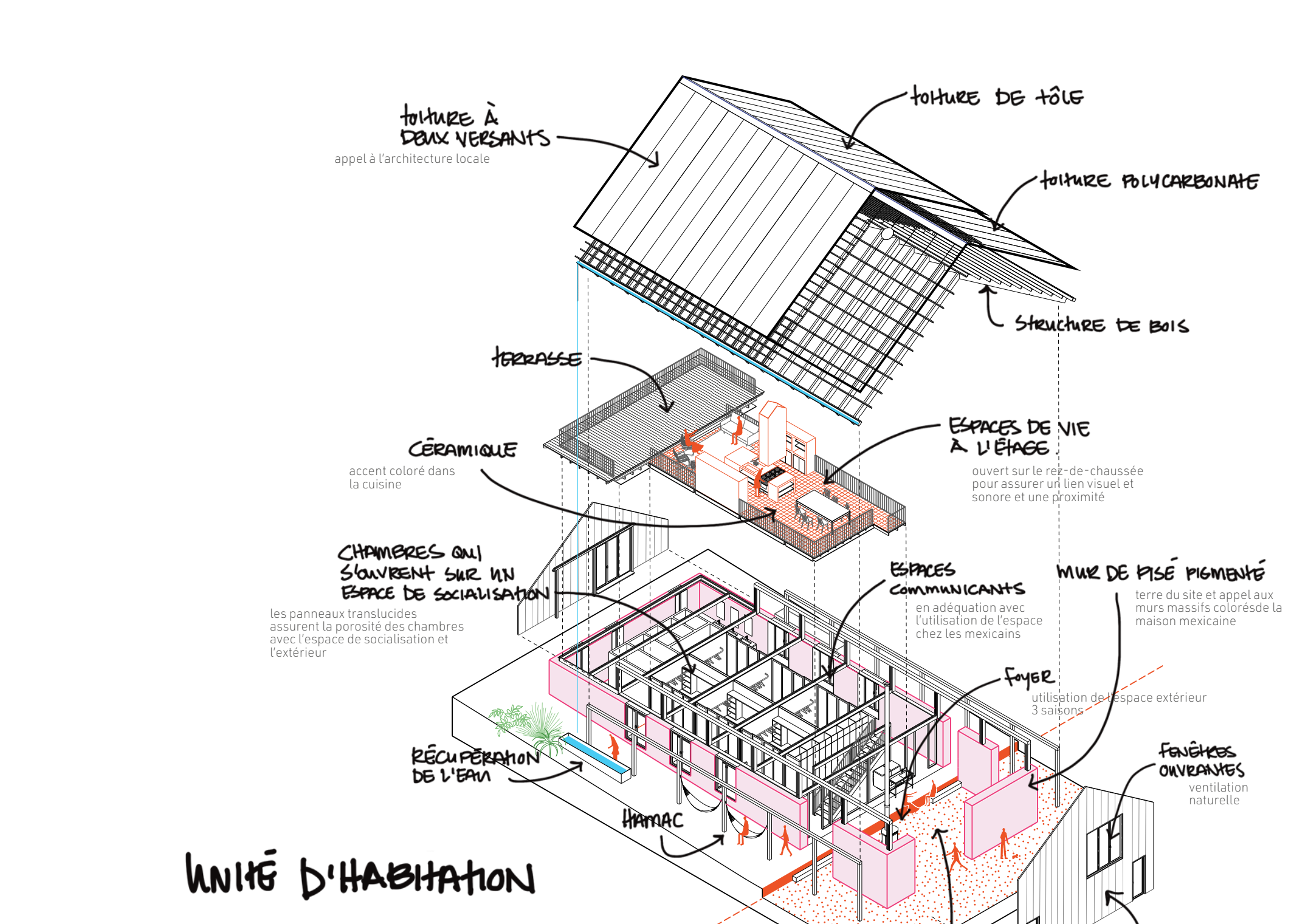


^ VUE D'ENSEMBLE AU PAYSAN

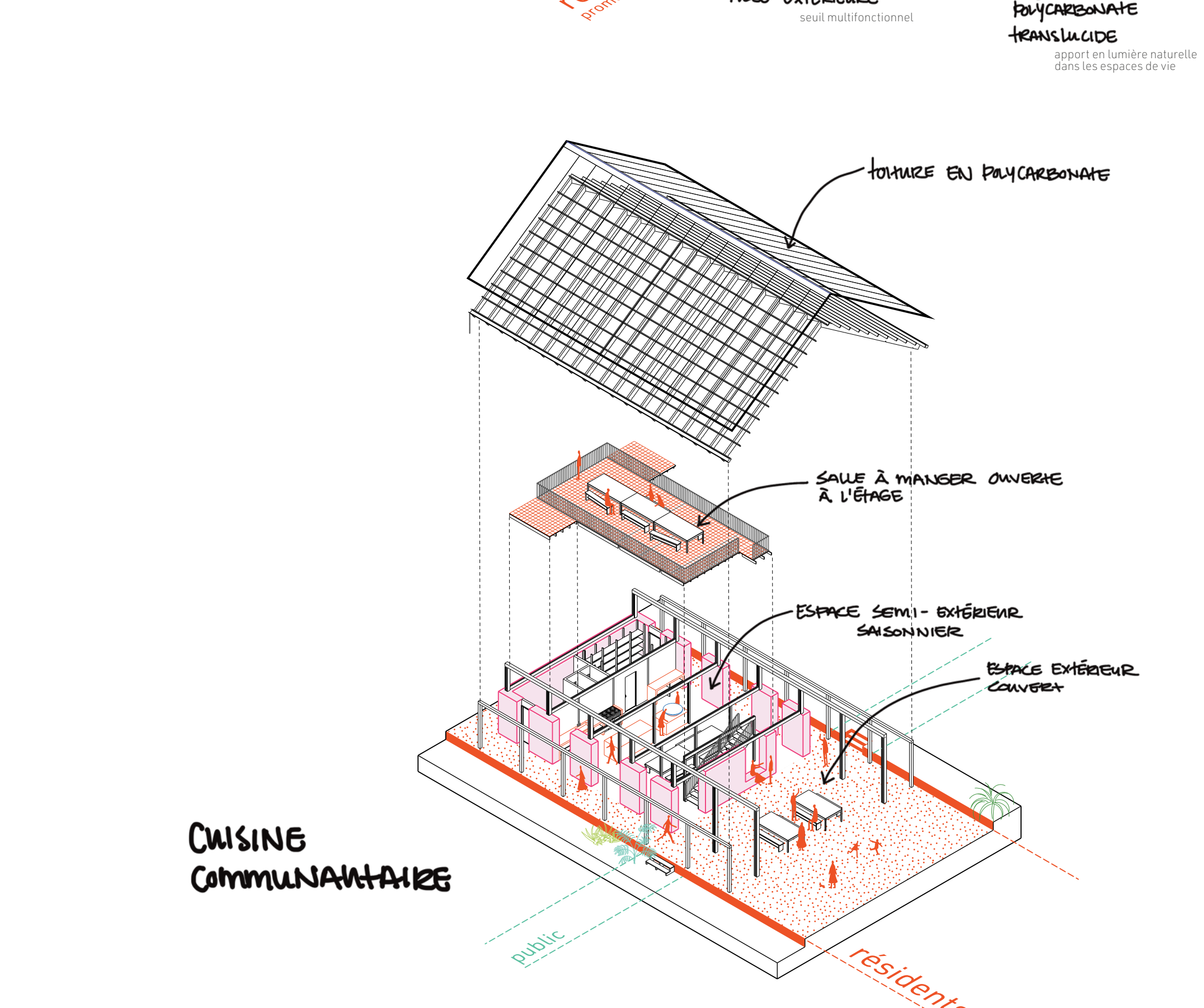
^ VUE À LA CUISINE COMMUNAUTAIRE

^ ESPACE DE SOCIALIZATION

^ VUE D'ENSEMBLE



UNITÉ D'HABITATION



CUISINE COMMUNAUTAIRE