

Raviver les oubliées

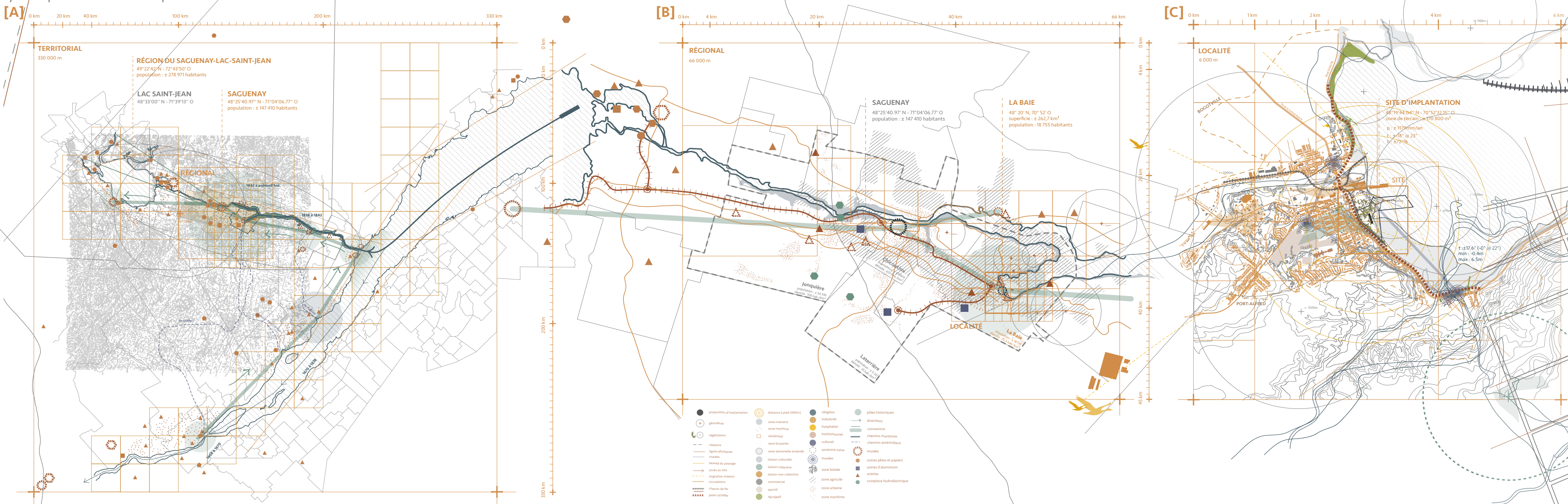
Un musée de la mémoire pour réhabiliter la friche industrielle de La Baie

Mia-Kim Bouchard
E(p) supervisé par Luis Casillas Gamboa



À travers un environnement urbain et d'industrialisation, les paysages manufacturiers sont devenus symboles de fragilité démographique. Les anciens sites naturels anthropiques manufacturiers, représentation à part entière de l'identité du lieu et de la mémoire collective, sont l'allégorie de l'histoire d'un site et des souvenirs engendrés par les machines. Alors que le monde industriel émergeait des paysages durant la période de la révolution industrielle, les friches industrielles effleurent progressivement de la mémoire collective, les rendant désaffectés, vides, oubliés. C'est à partir de ce constat qu'est mis en ébauche un réseau muséal comme outil de réhabilitation et de partage des savoirs industriels.

Le projet côtoie le monde régional du Saguenay-Lac-Saint-Jean d'y révéler les caractéristiques d'un lieu important dans l'histoire industrielle de la région évoquant un paysage où le territoire, la culture et la communauté y sont en symbiose. Le site historique de l'ancienne usine pâtes et papiers de Port-Alfred située dans la ville de La Baie. Suite à la démolition de la papetière en 2006, la ville a conservé son paysage industriel en laissant à l'abandon ce littoral industriel de 5,6 km² aux multiples traces invisibles du passé. Ainsi, après 90 ans d'utilisation et 16 ans d'abandon, aucune logique systématique n'a été construite pour ce littoral.



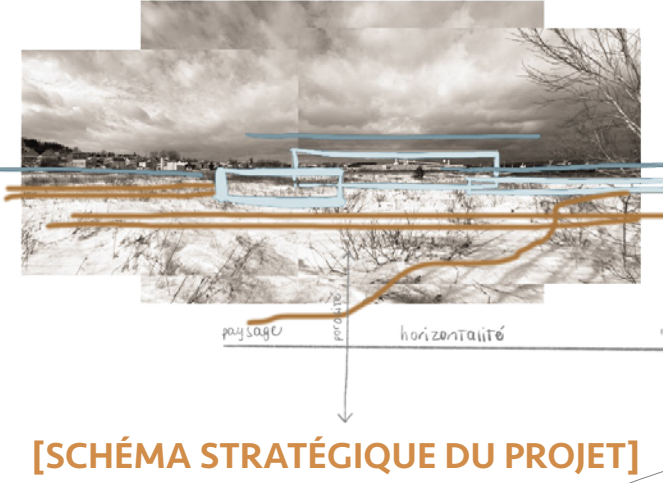
[MAPPING HISTORIQUE DU TERRITOIRE]



[MAPPING D'IDENTITÉ DU SITE]



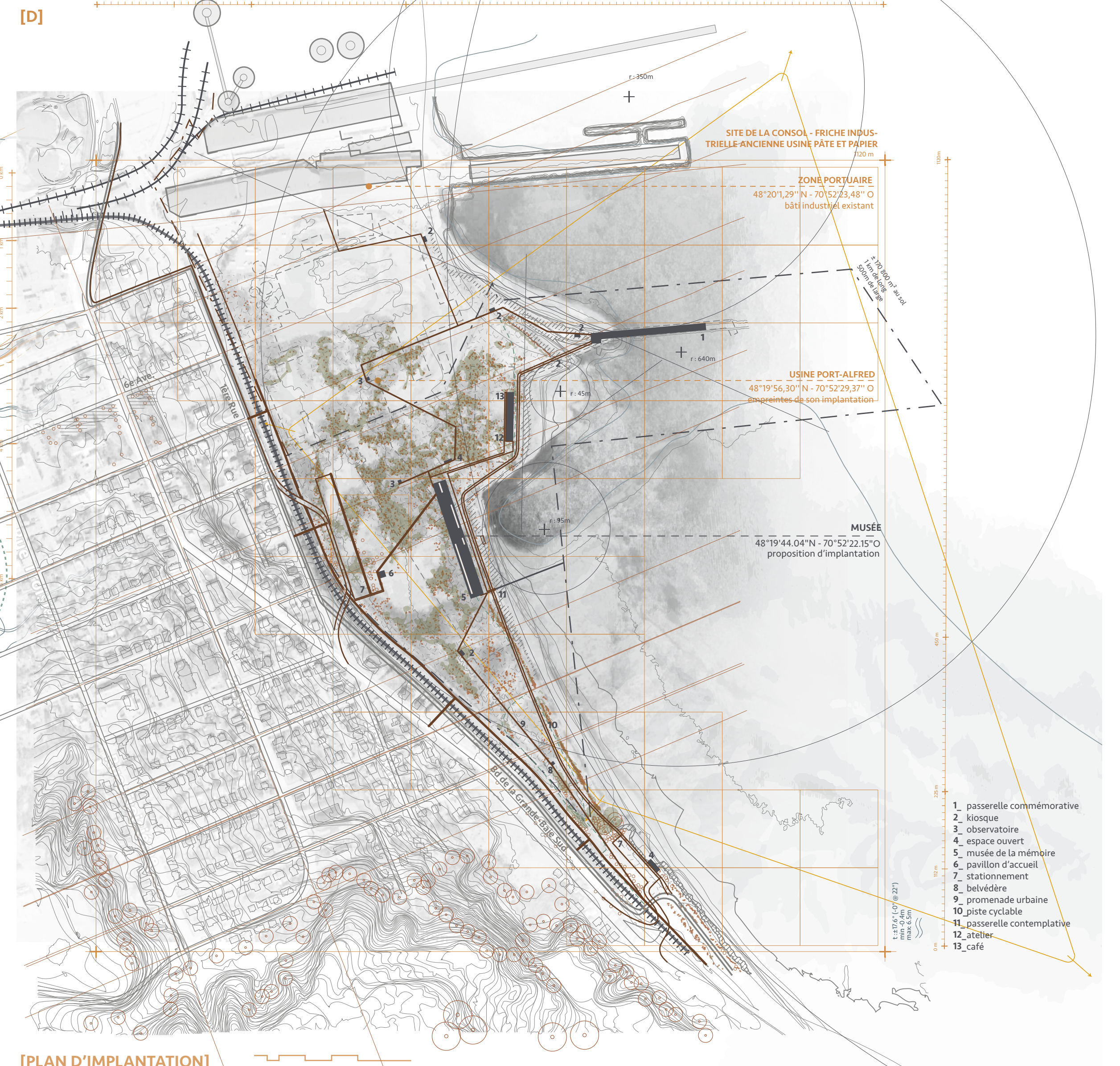
[MAPPING D'IDENTITÉ DE LA BAIE]



[SCHEMA STRATEGIQUE DU PROJET]

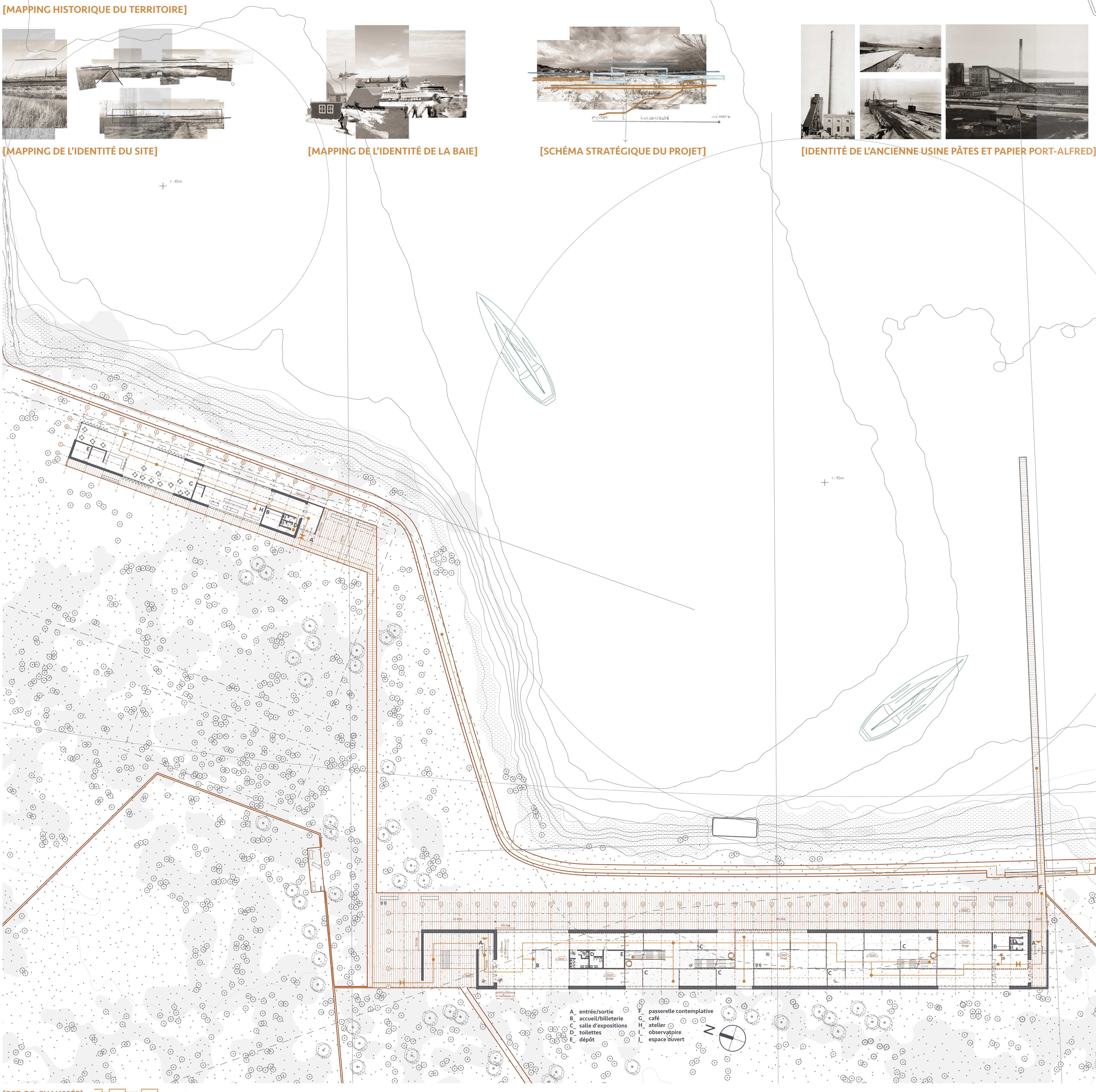


[IDENTITÉ DE L'ANCIENNE USINE PÂTES ET PAPIER PORT-ALFRED]

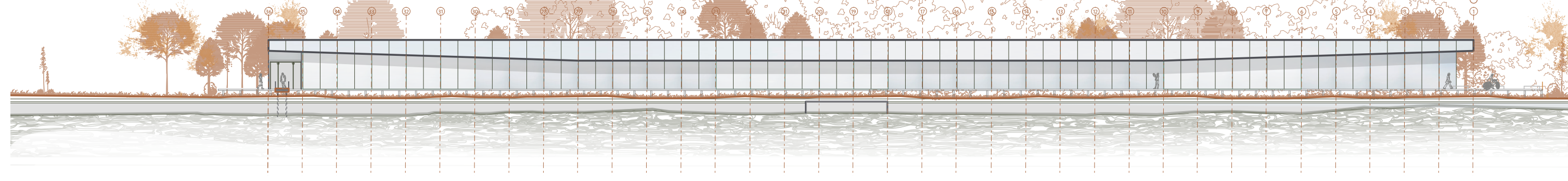


[PLAN D'IMPLANTATION]

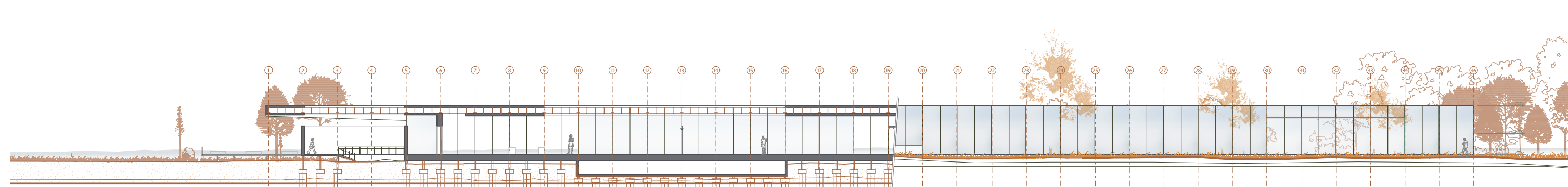
De ce fait, le projet se propose de réconcilier la baie et le site au paysage naturel grâce une infrastructure muséale et contemplative pédonnaire permettant d'expérimenter le lieu, de mettre en valeur le savoir industriel régional et la transmission du passé. Plus précisément, un musée de la mémoire vient, avec discrétion, se fonder dans le paysage sauvage de La Baie par son implantation sensible, délicate et respectueuse. Tout cela selon la typologie, la morphologie et les traces du passé en s'inscrivant dans la nature. La volumétrie du bâtiment minimise ainsi son impact dans l'environnement et favorise l'appropriation des espaces extérieurs. Le visiteur est amené à dambuler entre les atmosphères du site, à divaguer entre les différents segments architecturaux, et ce, en portant attention au lieu et au contexte industriel existant. Le projet s'inspire des proportions de l'environnement et des matériaux régionaux pour miser sur une promenade contemplative afin de refléter le paysage baierverain tout en tentant de faire raviver ces textures oubliées, mais si chargées de sens.



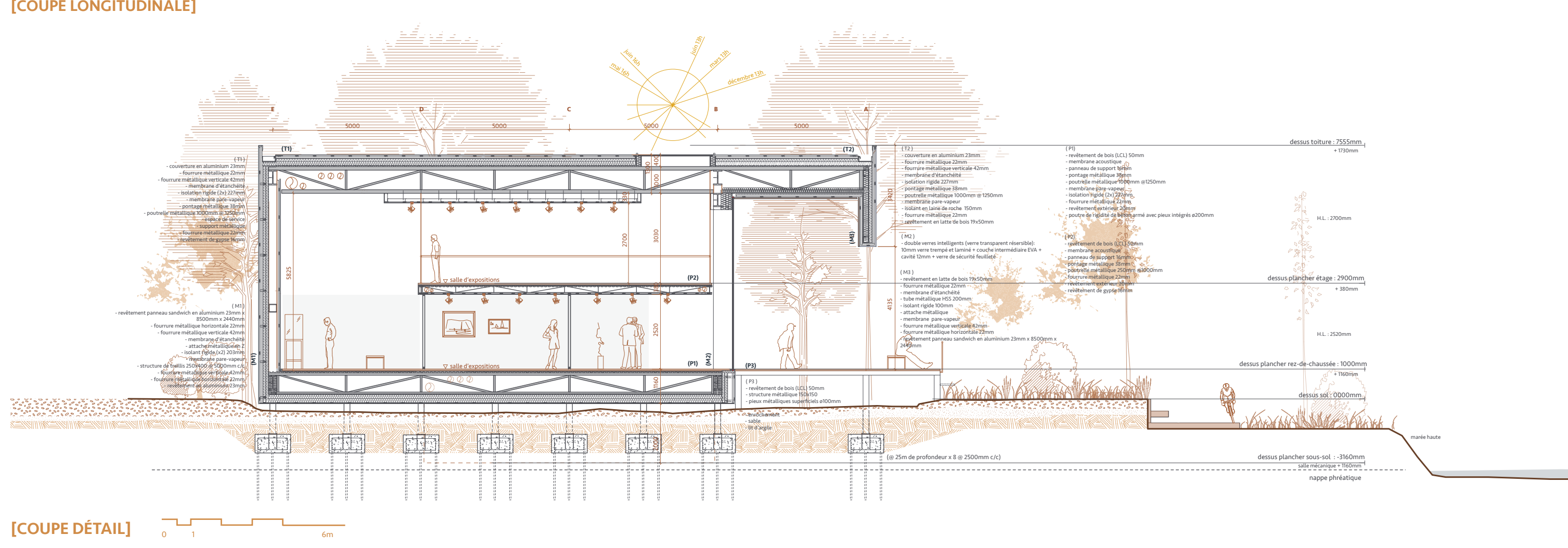
[REZ-DE-CHAUSSEE]



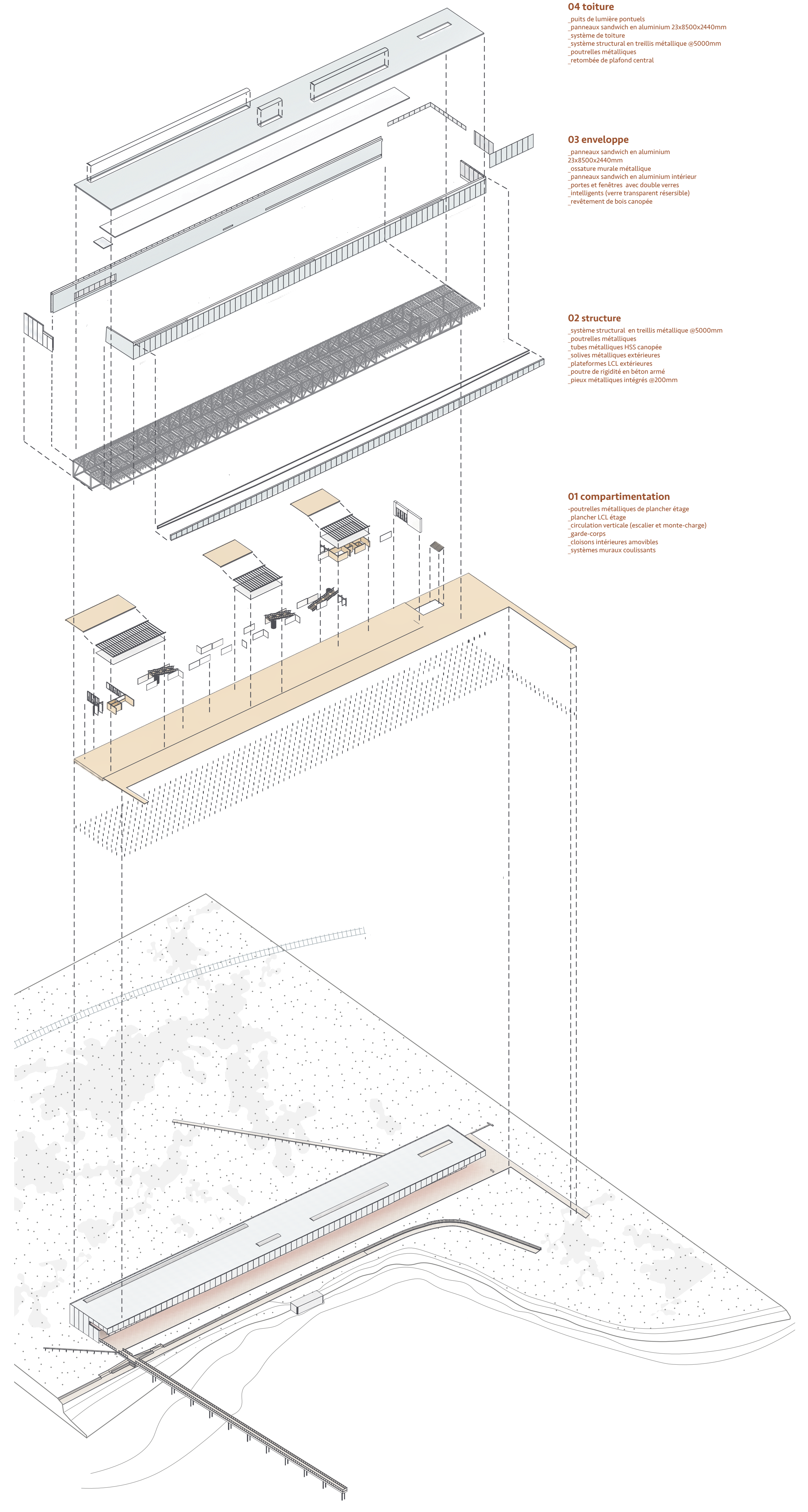
[ELEVATION EST - DE LA BAIE]



[COUPE LONGITUDINALE]



[COUPE DÉTAIL]



04 toiture

zéro de lumen perdu
panneaux isolés et verre 2400x400x44mm
système structure en acier inoxydable
système structure en acier inoxydable
système structure en acier inoxydable
système structure en acier inoxydable

03 enveloppe

aluminium anodisé
2400x400x44mm
aluminium anodisé
aluminium anodisé
aluminium anodisé
aluminium anodisé
aluminium anodisé
aluminium anodisé
aluminium anodisé

02 structure

aluminium anodisé en T-6063 anodisé 6000mm
aluminium anodisé
aluminium anodisé
aluminium anodisé
aluminium anodisé
aluminium anodisé
aluminium anodisé
aluminium anodisé

01 compartimentation

aluminium anodisé en T-6063 anodisé 6000mm
aluminium anodisé
aluminium anodisé
aluminium anodisé
aluminium anodisé
aluminium anodisé
aluminium anodisé
aluminium anodisé

